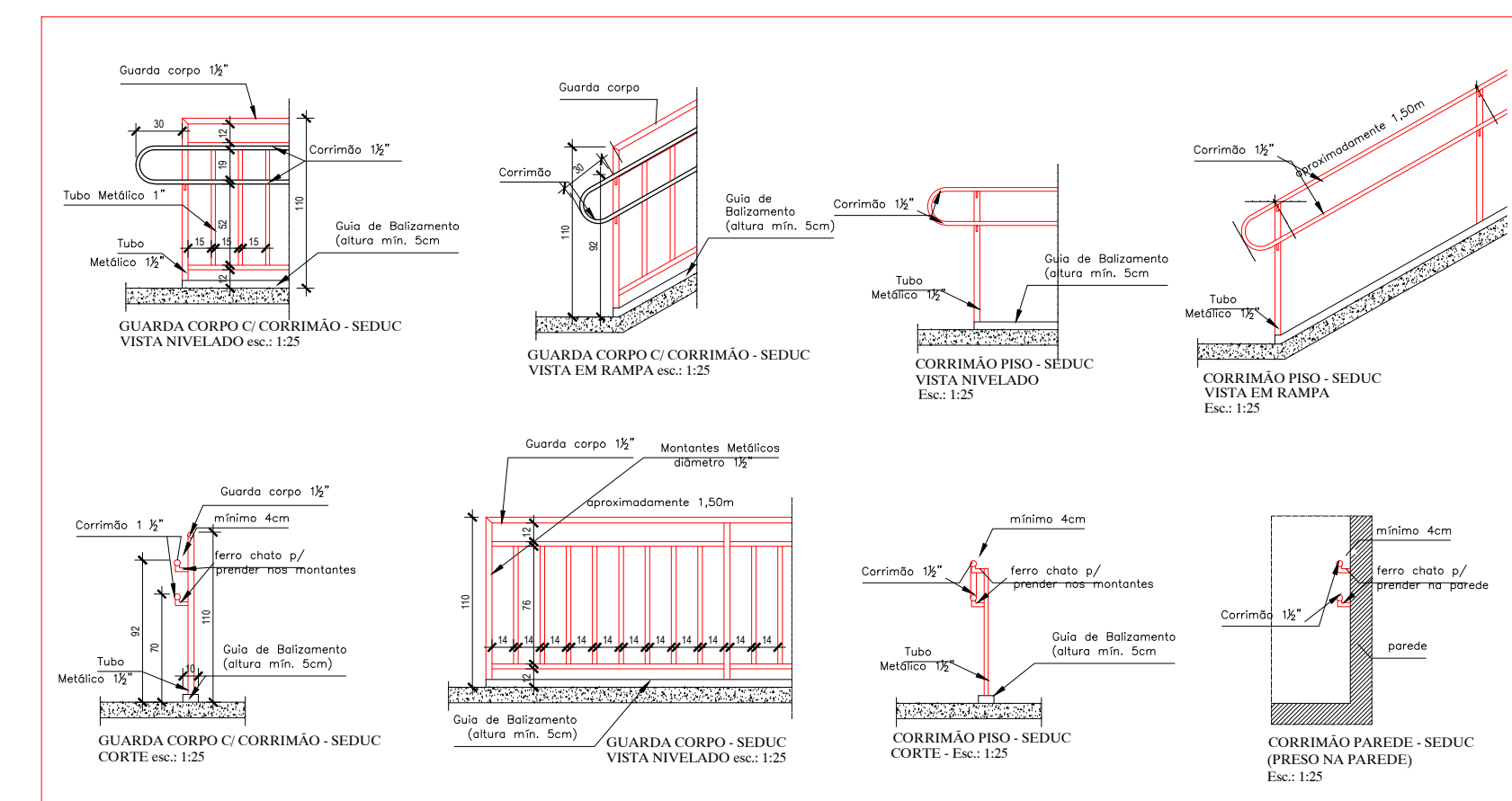


Planta de Acessibilidade - 1º Pavimento
Escala 1:150

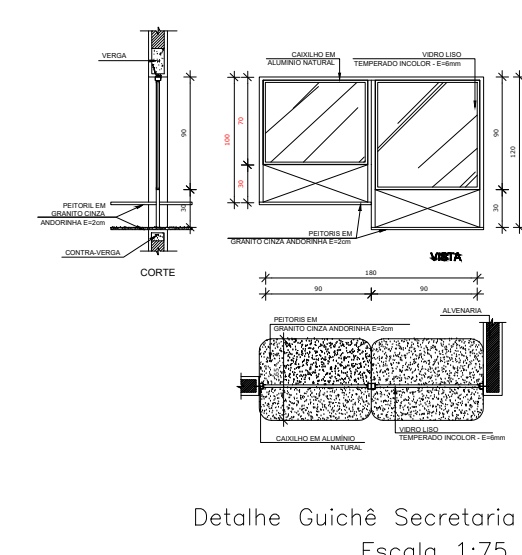


- LEGENDA - ACESSIBILIDADE - INTERNO AO COLÉGIO
- PISO TÁTIL DE ALERTA - CONCRETO (ÁREA DESCOBERTA)
 - PISO TÁTIL DE DIRECIONAL - CONCRETO (ÁREA DESCOBERTA)
 - PISO TÁTIL ALERTA EM BORRACHA (ÁREA COBERTA)
 - PISO TÁTIL DIRECIONAL EM BORRACHA (ÁREA COBERTA)
 - PLACA DE SINALIZAÇÃO DOS AMBIENTES (PADRÃO SEC XXX)
 - PLACA DE SINALIZAÇÃO EM BRAILLE DOS AMBIENTES
 - MAPA TÁTIL
 - ACIONADOR AUDIOVISUAL COM BOTOEIRA

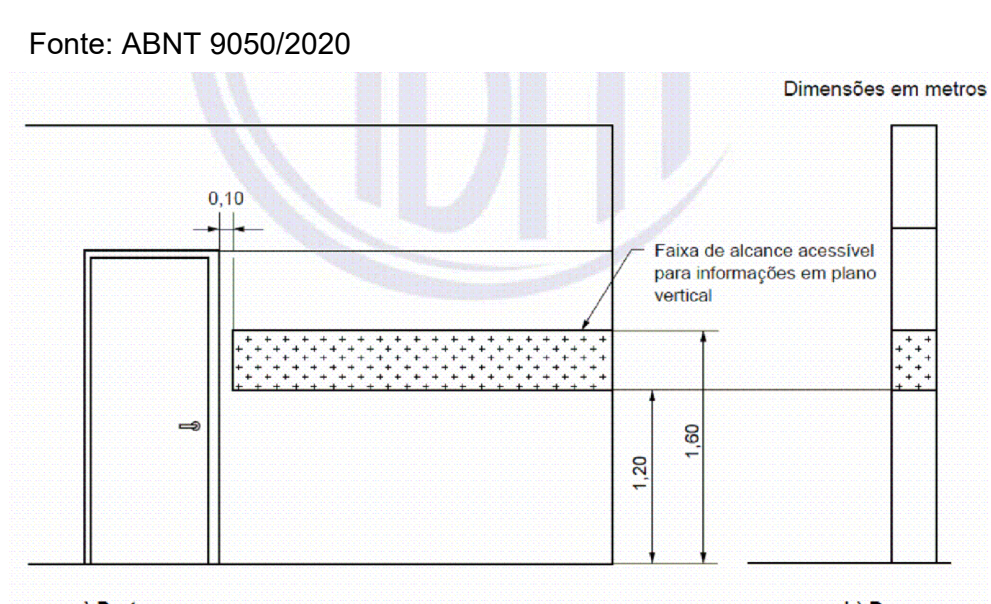
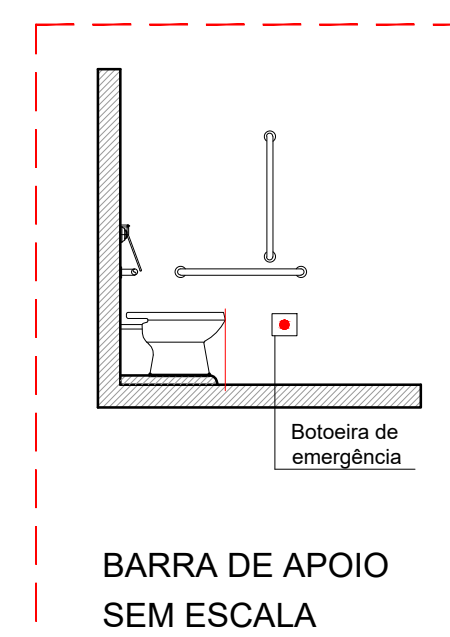
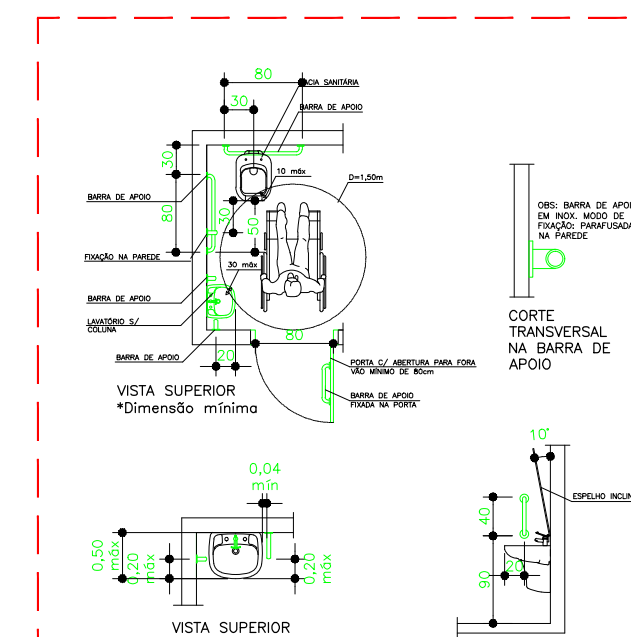
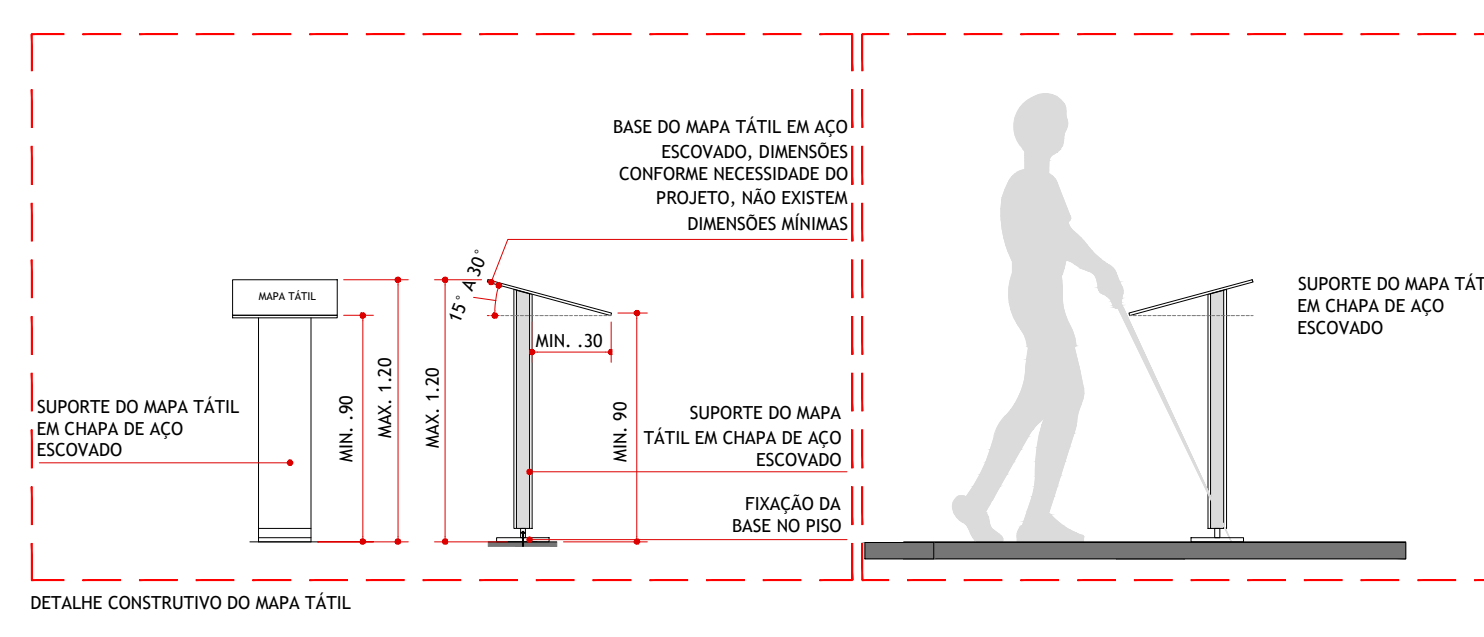
OBSERVAÇÕES:

- Onde não tiver especificação de acabamento, seguir projeto específico.
- Favor conferir medidas no local.
- Qualquer dúvida consultar o autor do projeto ou a Gerência de Projetos e Infraestrutura.

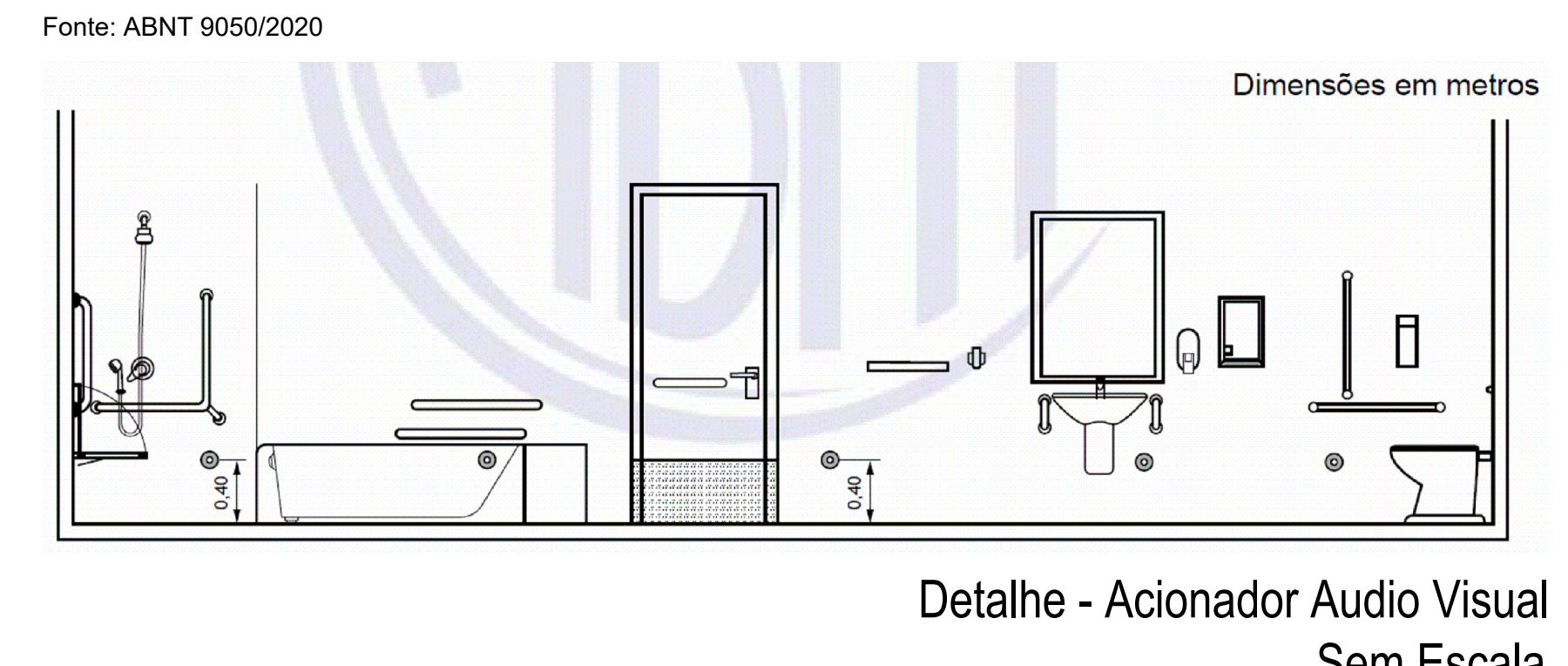
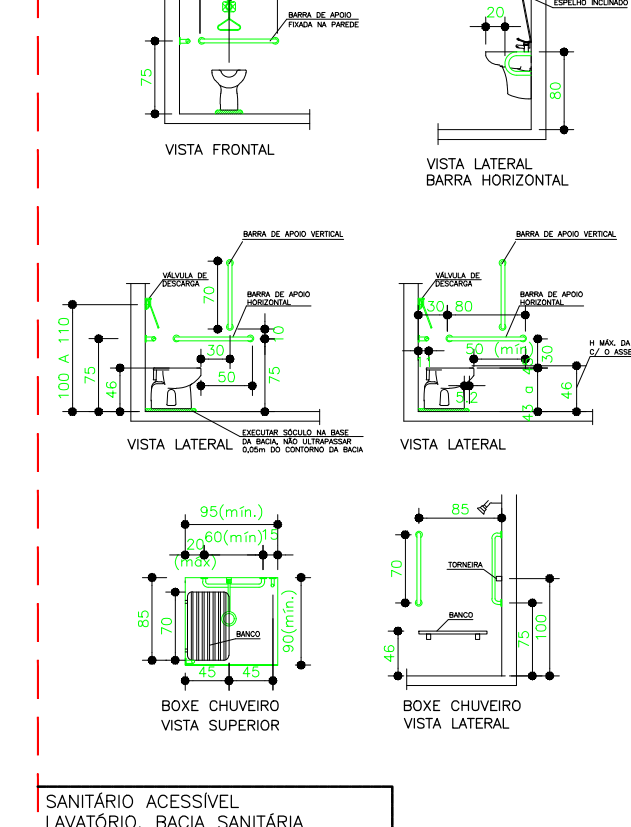
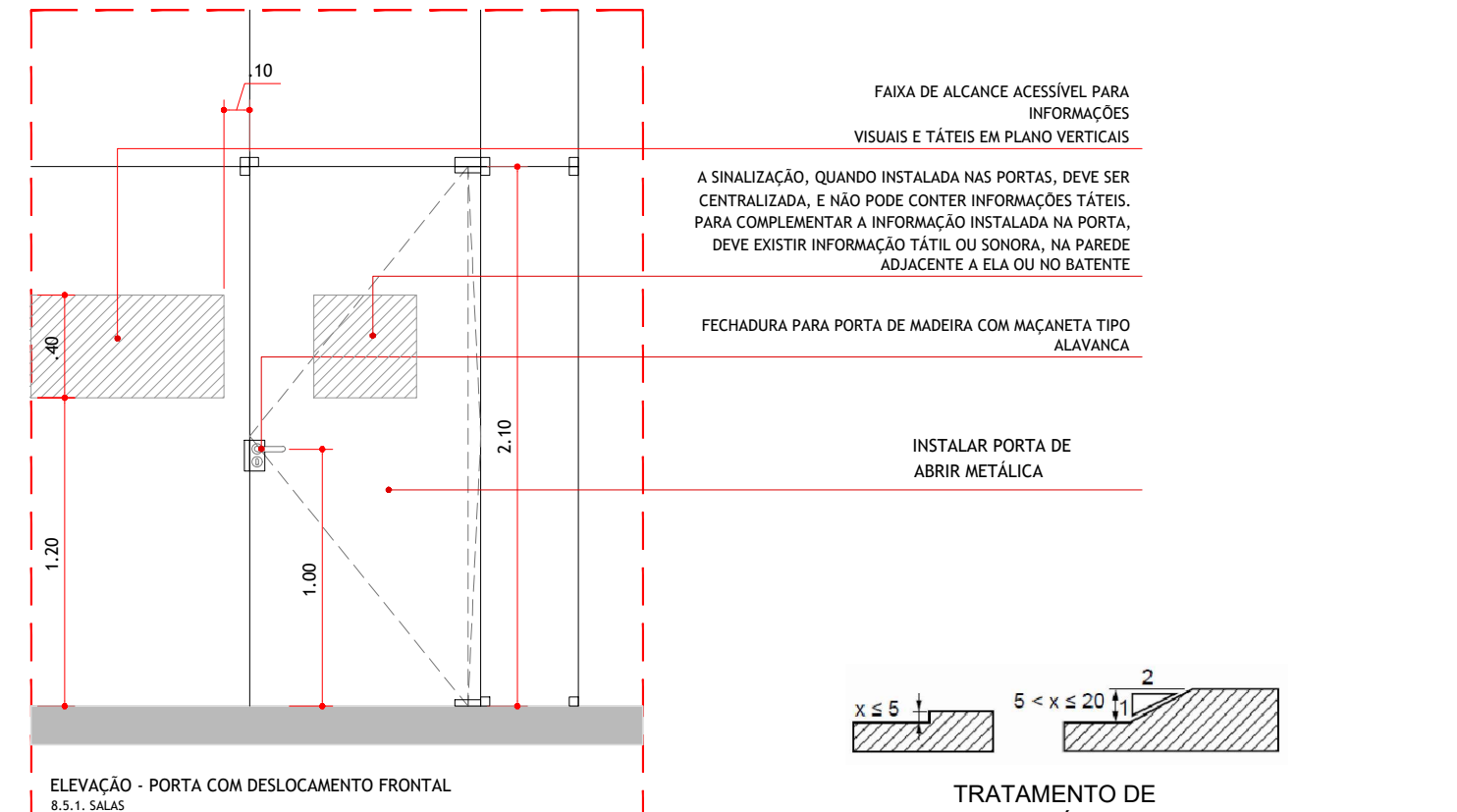
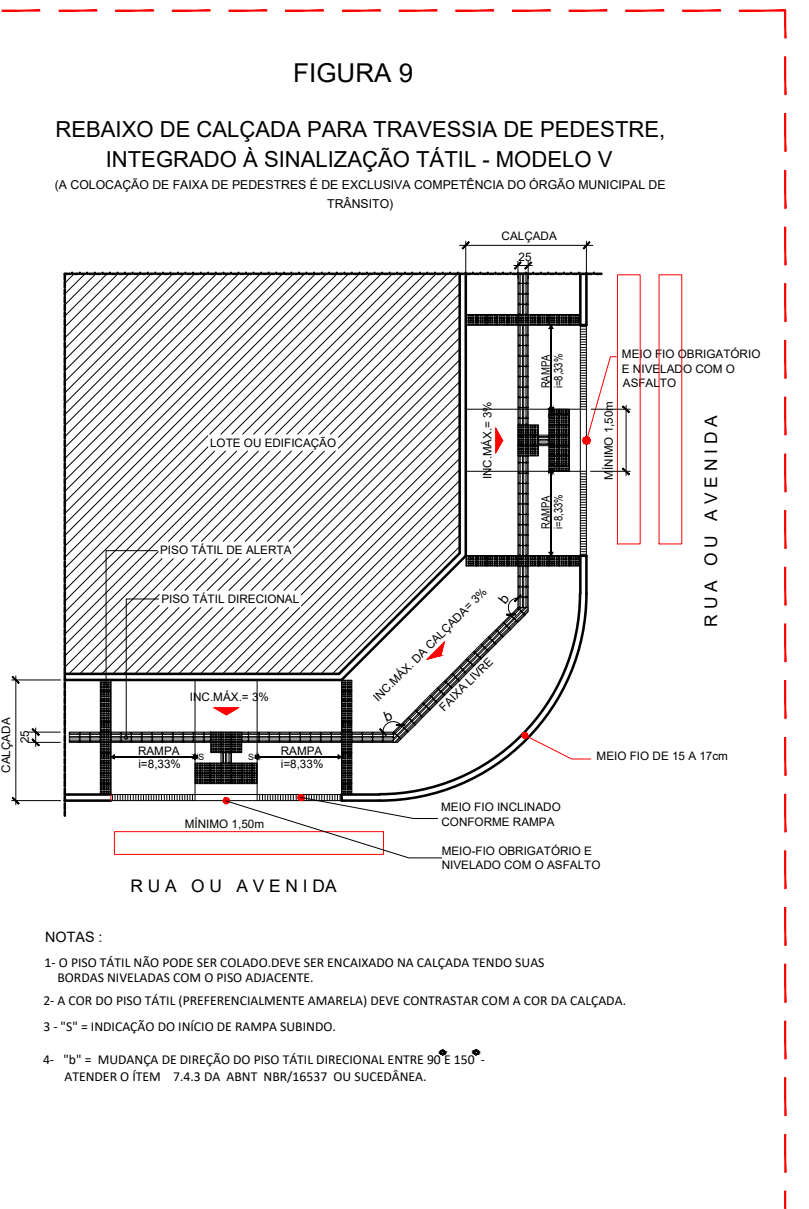
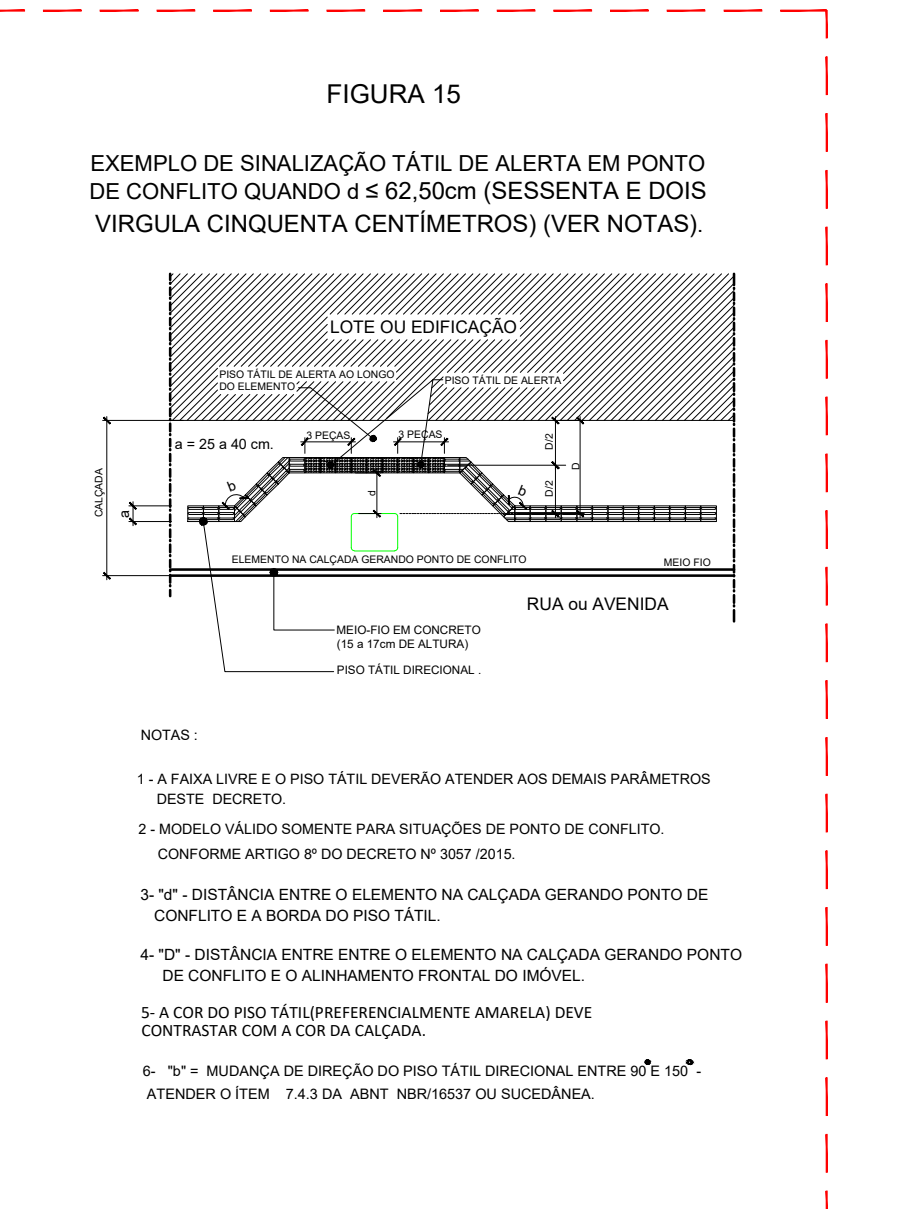
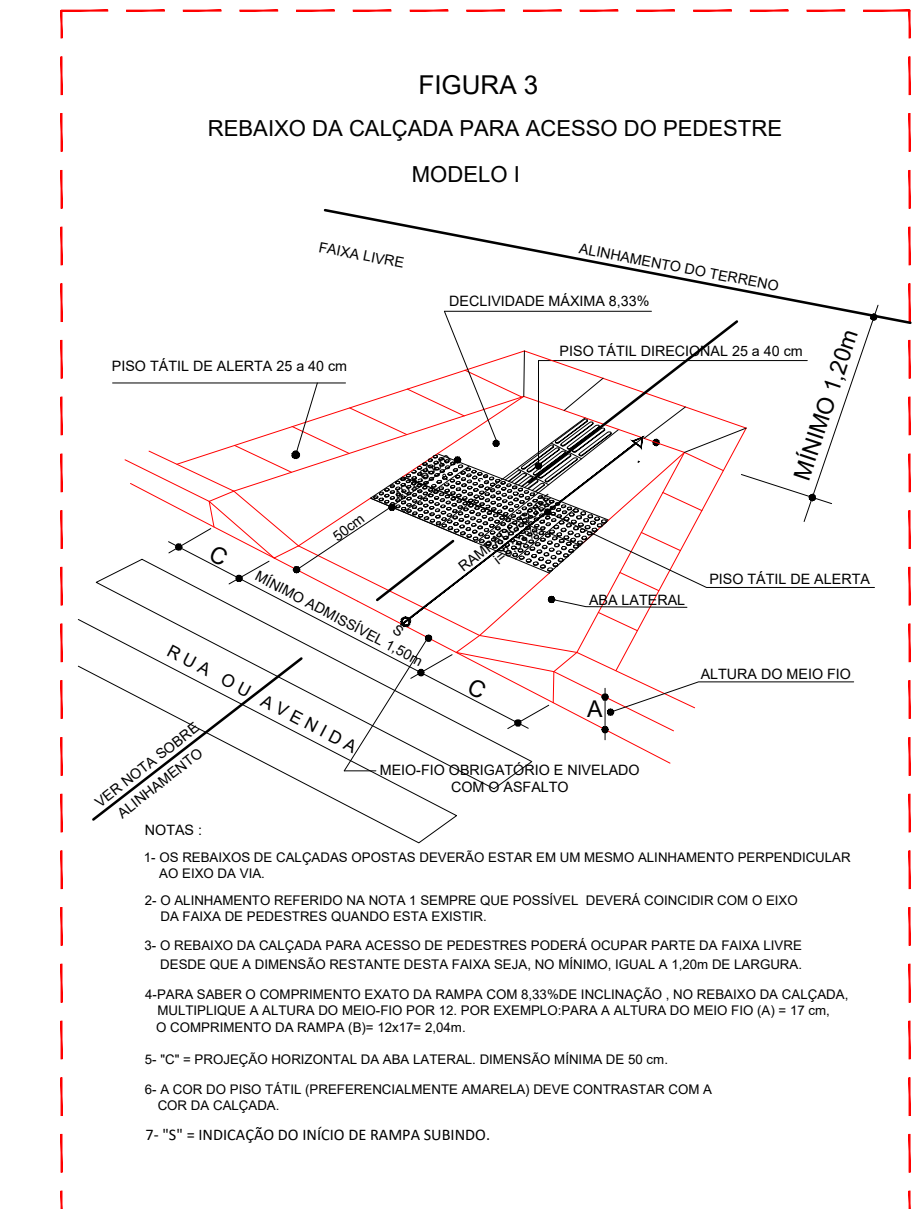
QUADRO DE MUDANÇAS DE DIREÇÃO DA SINALIZAÇÃO DO PISO TÁTIL (DIRECIONAL E ALERTA)					
Mudança de direção 150° x 90° e 180°	Mudança de direção 90° x 90° e 180°	Encosto de mão faixas direcionais angulares	Encosto de mão faixas direcionais angulares	Encosto de mão faixas direcionais angulares	Encosto de mão faixas direcionais angulares



Planta de Acessibilidade - Térreo
Escala 1:100



Detalhe - Sinalização de Portas Sem Escala



Detalhe - Acionador Audio Visual Sem Escala

ESTADO DE GOIÁS
SECRETARIA DE ESTADO DA EDUCAÇÃO
SUPERINTENDÊNCIA DE INFRAESTRUTURA
GERÊNCIA DE PROJETOS E INFRAESTRUTURA

GERÊNCIA DE PROJETOS E INFRAESTRUTURA
APROVADO

TÉCNICO RESPONSÁVEL PELA APROVAÇÃO

COLÉGIO ESTADUAL DIURZA LEÃO - APAE

CONSTRUÇÃO

ENDEREÇO:
RUA CINCO, S/Nº, RESIDENCIAL ANA LUIZA, INHUMAS - GO

ÁREA DO TERRENO: 2.819,02 m²
ÁREA PERÍMETRO: 971,38m²
ÁREA EXISTENTE: 971,38m²
ÁREA A DEMOLIR: 971,38m²
ÁREA A CONSTRUIR: 1.384,28m²
ÁREA TOTAL CONSTRUÇÃO: 1.384,28m²

AUTOR: ARQ. ISADORA MARQUES WEBER - CAU: A18406-0

RT DA OBRA: *Isadora Marques Weber*

PROPRIETÁRIO: SECRETARIA DE ESTADO DA EDUCAÇÃO - CNPJ: 01.409.755.0001-20
PROPOSTO: DABRINA SILVA VIEIRA VALENTE - CPF: 041.030.091-64

ARQUITETURA

TIPO DE PROJETO: PLANTA DE ACESSIBILIDADE - TÉRREO - Esc: 1:100
PLANTA DE ACESSIBILIDADE 1º PAVIMENTO - Esc: 1:150
DETALHES DE ACESSIBILIDADE

DATA: OUTUBRO/2025
ESCALA: INDICADA
REVISÃO: 000
Nº PROJETO: 16288380

REV. DATA DESCRIÇÃO VISTO

4/6